



[S'abonner
gratuitement
à la
NEWSLETTER](#)

[S'abonner
au
magazine
TOLERIE](#)

**Cliquez...
...Trouvez !**

Un Constructeur

- par ordre alphabétique
- par technologies
- par représentant

Un sous-traitant

- par ordre alphabétique
- par savoir-faire
- par région

**Un salon
professionnel**

TOLERIE

Newsletter

Septembre 2009



EPI.3D.PROTECTION : protecteur auditif moulé sur mesure, et auto-lubrifié

Conçu, développé et commercialisé par EPI . 3D, LUBRI®, est un équipement professionnel de protection d'oreilles, moulé et auto-lubrifié, de très haute qualité auditive, qui permet une atténuation conséquente des nuisances sonores rencontrées par l'homme au travail... [Lire la suite...](#)



ABB : La nouvelle armoire de commande IRC5P simplifie les applications de peinture

ABB, Division Robotique, présente sa nouvelle armoire de commande IRC5P conçue pour les ateliers de peinture équipés de 1 à plusieurs robots. Dotée du nouveau pupitre de programmation FlexPaint Pendant et capable de dialoguer avec la dernière version du pack logiciel de supervision RobView 5, l'IRC5P préfigure la prochaine génération de contrôleurs de robots de peinture intégrés. Cette nouvelle armoire de commande réduit les délais d'installation et de mise en service, diminue les temps de cycle et les consommations de produits, et offre un meilleur contrôle de la production. [Lire la suite...](#)



Plasma ou oxygaz ? Un nouveau site Internet aide les utilisateurs à décider quelle méthode de coupage leur convient le mieux

Hypertherm, le leader mondial en technologie de coupage des métaux par arc plasma, a annoncé aujourd'hui un nouveau site Internet destiné à aider les gens à comprendre les différences entre le coupage plasma et celui à l'oxygaz pour qu'ils puissent ainsi décider quelle méthode de coupage leur convient le mieux. [Lire la suite...](#)

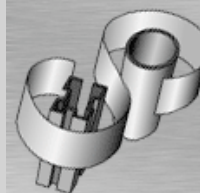


ADF : Pince d'autotest de mise à la terre Bond-Rite EZ

Combien de fois avez-vous essayé de contrôler la bonne mise à la terre de certains de vos équipements, matériels mobiles, éloignés de vos installations principales ? Face aux risques électrostatiques, ADF propose une nouvelle version de sa fameuse pince Bond-Rite EZ. [Lire la suite...](#)



**Inscrivez
vous !**



**www.
tolexpo.
com**



Le Magazine

Numéro en cours



Pour le sommaire,
cliquez sur la
couverture

Les Hors-Série

Le Guide des
Constructeurs



L'Annuaire des
Sous-Traitants



Cliquez...
...Trouvez !

Un Constructeur

- par ordre alphabétique
- par technologies
- par représentant

TOLERIE

Newsletter

Septembre 2009



EPI.3D.PROTECTION : protecteur auditif moulé sur mesure, et auto-lubrifié

Conçu, développé et commercialisé par EPI . 3D, LUBRI®, est un équipement professionnel de protection d'oreilles, moulé et auto-lubrifié, de très haute qualité auditive, qui permet une atténuation conséquente des nuisances sonores rencontrées par l'homme au travail...

Le système de protection auditive LUBRI®, est un protecteur silicone auto-lubrifiant. Sa formulation innovante et exclusive permet au

protecteur auditif d'être auto-lubrifié et apporte ainsi une facilité et un confort de mise en place, notamment pendant le temps d'adaptation à l'insertion. En effet, avec une solution traditionnelle, le silicone a tendance à adhérer à la peau et impose un temps d'adaptation de plusieurs semaines à l'insertion dans l'oreille avec souvent rejet du protecteur par l'utilisateur qui se lasse au final. LUBRI® solutionne ce problème grâce à un silicone auto-lubrifié qui de plus, favorise une mise en place extrêmement aisée. En fin d'utilisation, il suffit simplement d'essuyer le protecteur qui sera automatiquement lubrifié lors de sa prochaine utilisation.

Conçu entièrement par le laboratoire EPI.3D.Protection, et afin de répondre à des critères d'esthétique d'actualité, le protecteur auditif LUBRI® a été réalisé avec un design high tech particulièrement soigné et de couleur entièrement bleue (silicone, cordelette, pince). Sa couleur agréée Agroalimentaire, est également idéale pour vérifier de loin, l'utilisation du port des protecteurs par l'homme au travail.



Les prises d'empreintes sont réalisées sur site, et le laboratoire EPI.3D opère leur conservation par procédé de numérisation 3D informatique. Les protections sont fabriquées selon un procédé unique en France, la stéréolythographie (scannage des empreintes d'oreille, modelage informatique en 3 D, fabrication en matériau biocompatible dans une imprimante 3D, et conservation informatique des fichiers empreintes). Enfin, une

personnalisation des protecteurs est réalisée avec code alphanumérique pour une parfaite traçabilité. Garantie 4 ans contre tout vice de fabrication. Une protection efficace est une protection portée à 100% du temps passé en confrontation au bruit. Il est nécessaire que le personnel concerné soit conscient de l'importance de la protection pour une conservation de l'organe auditif, et de prendre conscience de l'investissement de l'entreprise pour optimiser cette protection. Ainsi, EPI.3D propose un soutien documentaire sur la sensibilisation au risque bruit, à la protection et à l'hygiène d'utilisation, avec stimulation et conseil d'utilisation lors des séances de prise d'empreintes.

[Revenir au sommaire](#)

[S'abonner
gratuitement
à la
NEWSLETTER](#)

[S'abonner
au
magazine
TOLERIE](#)



17 - 20
novembre
2009

Parc des
Expositions
Paris-Nord
Villepinte

Un sous-traitant

- par ordre alphabétique
- par savoir-faire
- par région

Un salon professionnel

